

Apparecchiature portatili

N300

Vibrometro
Equilibratore



CEMB
BALANCING MACHINES



N300



Innumerevoli campi di applicazione



L'equilibratore tascabile, semplicemente facile

Un corpo squilibrato quando è messo in rotazione genera vibrazioni e sollecitazioni meccaniche che si trasmettono attraverso i supporti all'intera struttura della macchina. Intervenedo con un'equilibratura in servizio si riducono quindi le vibrazioni, e si porta beneficio alla macchina a livello globale garantendo una minore usura. Nel caso di elettromandri e macchine utensili ciò si traduce in una miglior qualità di lavorazione. Cuscinetti meno sollecitati con conseguente diminuzione della temperatura, minor consumo energetico, riduzione del rumore, e interventi di manutenzione meno frequenti con una tangibile riduzione costi sono solo alcuni dei benefici che l'equilibratura in servizio porta.

CEMB con **N300** da' risposta non soltanto alle società d'ingegneria, ma anche a tutti i manutentori che, oggi più che mai, necessitano di avere sempre a disposizione un equilibratore compatto ed ergonomico. Facilità d'uso e rapidità nell'intervento sono i punti di forza di N300.

Con N300 è possibile misurare il livello di vibrazione globale (ISO10816-3), eseguire misure sincrone (1xRPM), ed anche equilibrare rotanti in condizioni di servizio su uno o due piani, con uno o due sensori.

Grazie al luminoso display grafico ed all'intuitivo software "passo-passo" N300 rende semplice l'uso anche per l'utilizzatore sporadico.

I connettori ad attacco rapido consentono il collegamento di due canali di misura indipendenti e contemporanei, e di una fotocellula. La porta mini USB rende possibile il traferimento dei dati ad un PC.





CEMB
BALANCING MACHINES

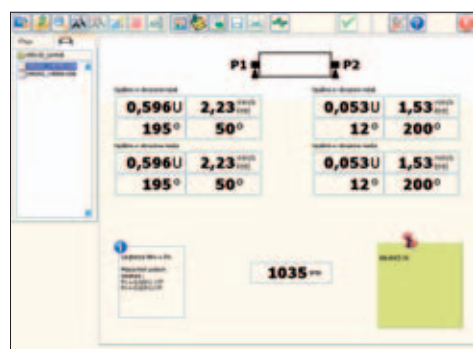
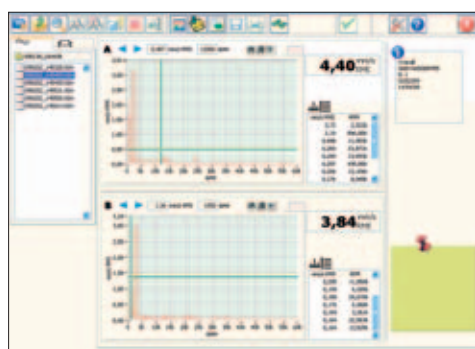
N-Pro, il software pensato per i vostri dati e report di equilibratura



N-Pro, Professional Environment for N-Instruments, è il software dedicato ad N300.

Con la semplice pressione di un tasto questo software è in grado di trasferire al PC tutti i dati memorizzati nello strumento e provvede all'archiviazione automatica. In qualsiasi momento è possibile visualizzarli, elaborarli, analizzarli ed utilizzarli per generare appositi report in formato pdf o cartaceo.

I modelli di report forniti assieme al software sono adatti per le situazioni più comuni, ma la possibilità di crearne di nuovi completamente personalizzati consente di soddisfare anche le necessità dei clienti più esigenti.



N300 La rapida soluzione all'equilibratura

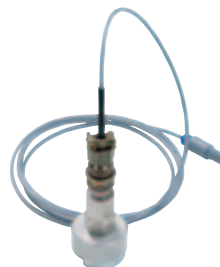
Dotazione standard:

- Nr.1 Valigia heavy duty ad alta resistenza con tenuta stagna, a chiusura ermetica.
- Nr. 1 trasduttore accelerometro
- Nr. 1 cavo di collegamento accelerometro
- Nr. 1 base magnetica
- Nr. 1 puntale
- Nr. 1 fotocellula 18000RPM completa di ritto e base magnetica
- Nr. 1 cavo USB per scarico dati
- Nr. 1 rotolo di nastro rifrangente
- regolo angolare
- carica batterie
- manuale rapido di utilizzo
- manuale istruzioni su CD-rom



Dotazione opzionale:

- Secondo trasduttore accelerometro completo (cavo, base magnetica e puntale)
- Trasduttore velocimetro completo (cavo, base magnetica e puntale)
- Fotocellula a fibre ottiche (60000RPM) completa di ritto e base magnetica
- Prolunga da 10mt per trasduttori
- Prolunga da 10mt per fotocellula
- Cavi sensore di lunghezza 5mt
- Software di gestione dati e reportistica con possibilità di personalizzare i report



► Dati tecnici

Funzioni:

- Misura della vibrazione totale (accelerazione, velocità, spostamento)
- Misura del valore e della fase della vibrazione sincrona
- Analisi della vibrazione nel dominio della frequenza
- Equilibratura di rotanti in condizione di servizio su 1 e 2 piani

Modalità di misura

- Valore efficace (RMS)
- Valore di picco (PK)
- Valore di picco-picco (PP)

Unità di misura

- Accelerazione: [g]
- Velocità: [mm/s] o [inch/s]
- Spostamento: [μ m] o [mils]
- Frequenza: [Hz] o [Rpm]

Conessioni

- 2 canali di misura indipendenti e contemporanei (accelerometro, velocimetro)
- 1 canale fotocellula (velocità e riferimento angolare)
- 1 porta mini USB per trasferimento dati
- ingresso caricabatteria

Funzione Vibrometro

- Misura della vibrazione totale in bande di frequenza predefinite (1-100Hz 2-200Hz 5-500Hz 10-1000Hz)
- Misura di valore e fase della vibrazione della frequenza fondamentale e delle armoniche fino alla 5.
- Lista dei 5 picchi più elevati.

Funzione FFT (Analisi in frequenza)

- Analisi FFT con software N-Pro
- Frequenza massima impostabile (1-100Hz 2-200Hz 5-500Hz 10-1000Hz)
- Risoluzione (400 linee)
- Numero di medie: da 1 a 16

Funzione Equilibratura

- Numero dei piani di correzione: 1 o 2
- Procedura di equilibratura guidata passo-passo.
- Possibilità di equilibratura usando uno o due sensori

Caratteristiche generali

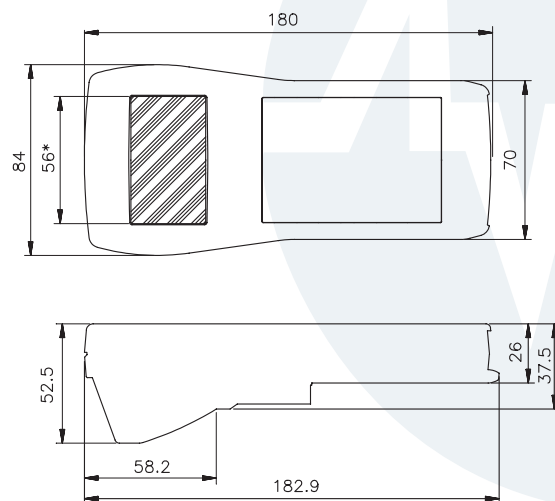
- Display: 128x64 a led
- Dimensioni: ca. 180 x 84 x 45 mm
- Peso: 300gr. circa

Campo di lavoro

- Temperatura: da -10° a +50° C
- Umidità dell'aria: da 0 a 95% senza condensa

Alimentazione

- batteria al Litio ricaricabile da 1.8 Ah
- tempo di carica: < 5 ore (da batteria completamente scarica)
- Caricabatterie per 100-240 Vac, 50/60 Hz (8.4 Vdc, 0.71 A, 60W max)
- autonomia: > 10 ore con un uso normale dell'apparecchio



CEMB
BALANCING MACHINES



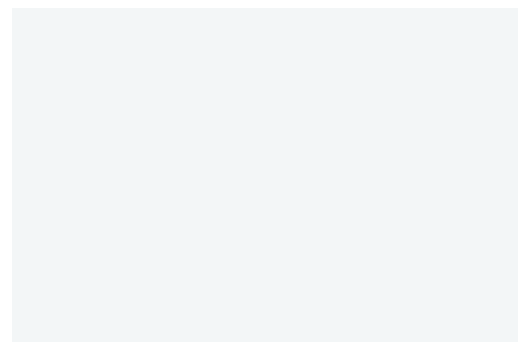
CEMB S.p.A.

Via Risorgimento, 9
23826 Mandello del Lario (LC) Italy
www.cemb.com



Vibration analysis division:

phone +39 0341 706111
fax +39 0341 706299
e-mail: stm@cemb.com



Tutti i dati e le caratteristiche menzionati in questo catalogo sono a titolo indicativo e non costituiscono nessun impegno per la nostra Società che si riserva il diritto di apportare senza alcun preavviso, tutte le variazioni che riterrà opportune.